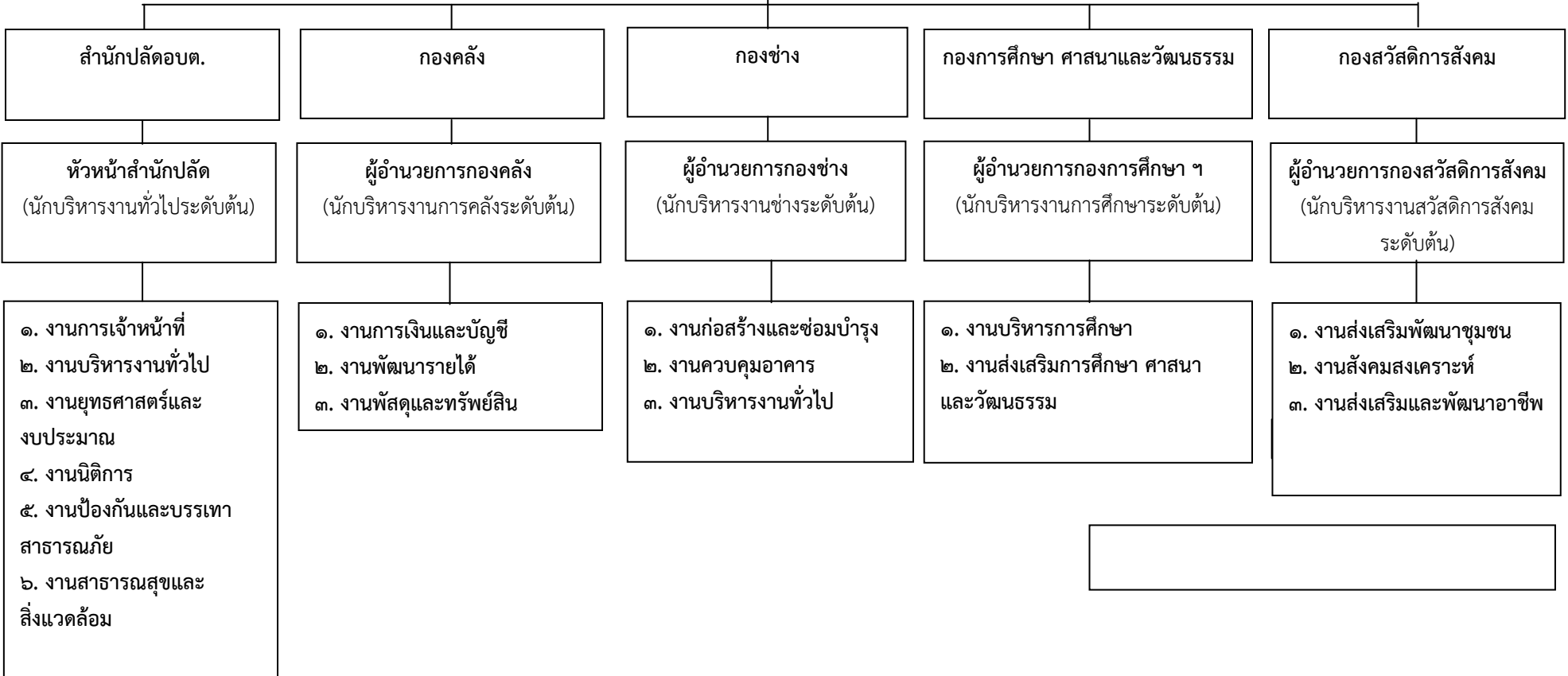


โครงสร้างส่วนราชการองค์การบริหารส่วนตำบลห้วยโรง

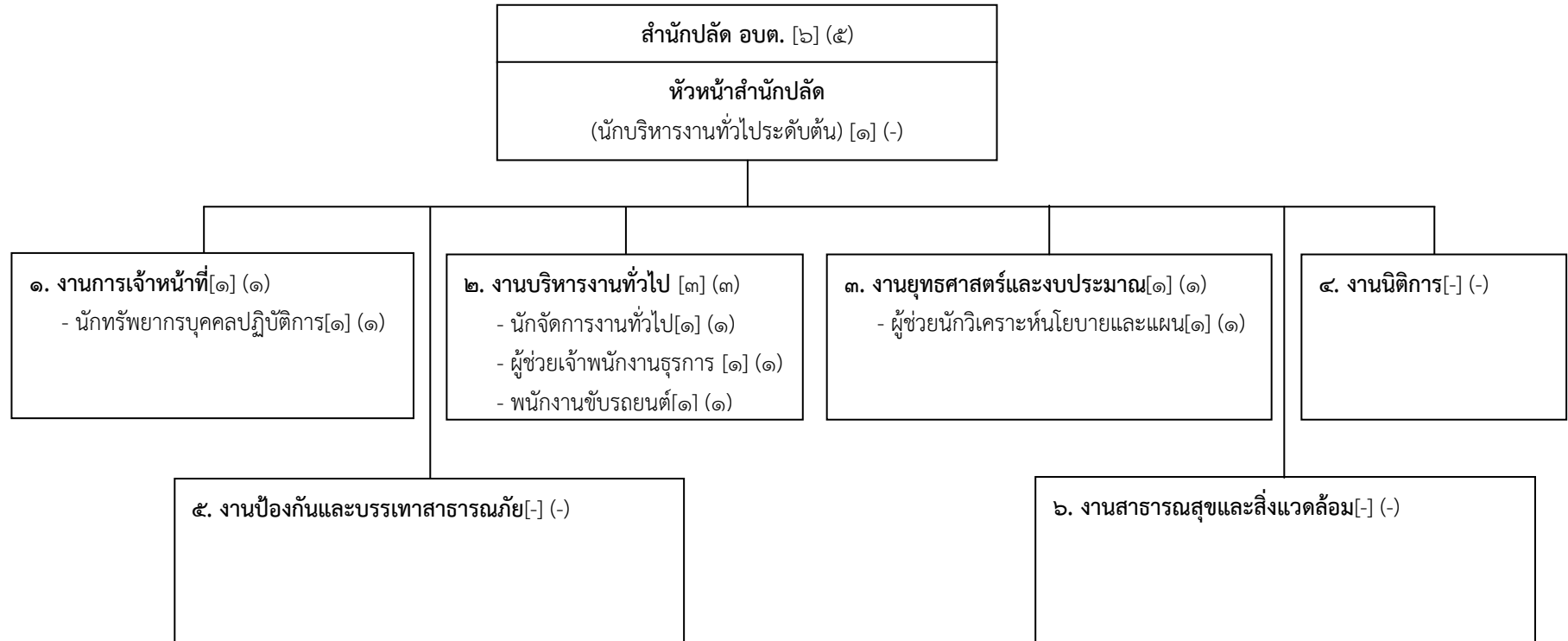
องค์การบริหารส่วนตำบลห้วยโรง
ปลัดองค์การบริหารส่วนตำบลห้วยโรง
(นักบริหารงานท้องถิ่น ระดับกลาง)

หน่วยตรวจสอบภายใน

รองปลัดองค์การบริหารส่วนตำบลห้วยโรง
(นักบริหารงานท้องถิ่น ระดับต้น)



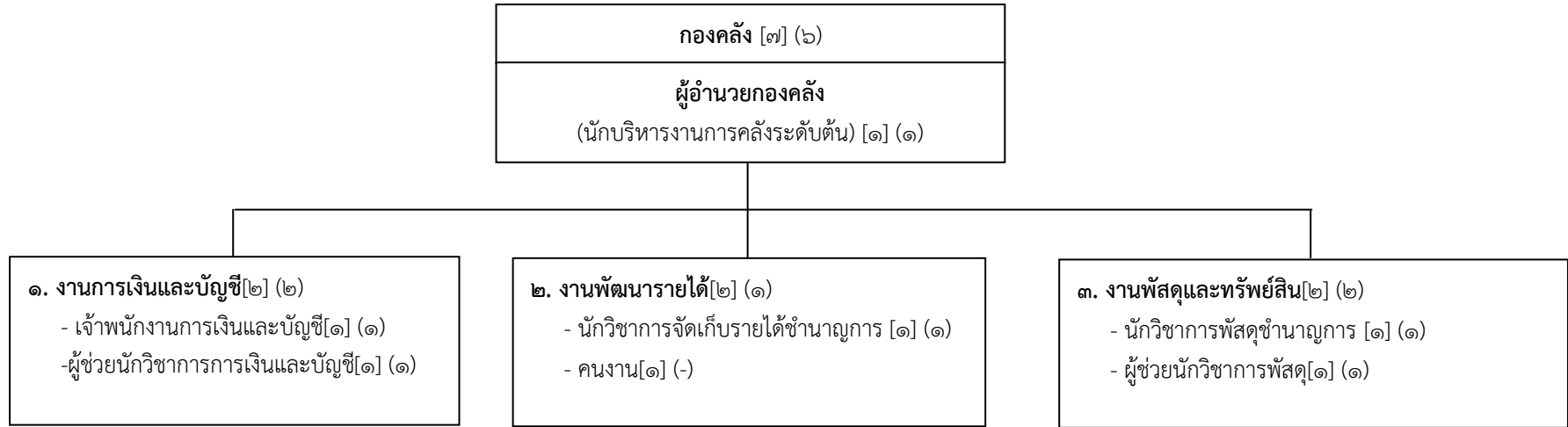
โครงสร้างสำนักปลัด



ระดับ	พนักงานส่วนตำบล					ลูกจ้างประจำ	พนักงานจ้างตามภารกิจ	พนักงานจ้างทั่วไป
	อำนาจการตัดสินใจ	ชำนาญการ	ปฏิบัติการ	ชำนาญงาน	ปฏิบัติงาน			
จำนวน	๑	-	๑	-	-	๑	๓	-

หมายเหตุ
 [] = อัตราตามกรอบอัตราค่าจ้าง ๒๕๖๔-๒๕๖๖
 () = อัตราค่าจ้างปัจจุบันที่มีคนครอง

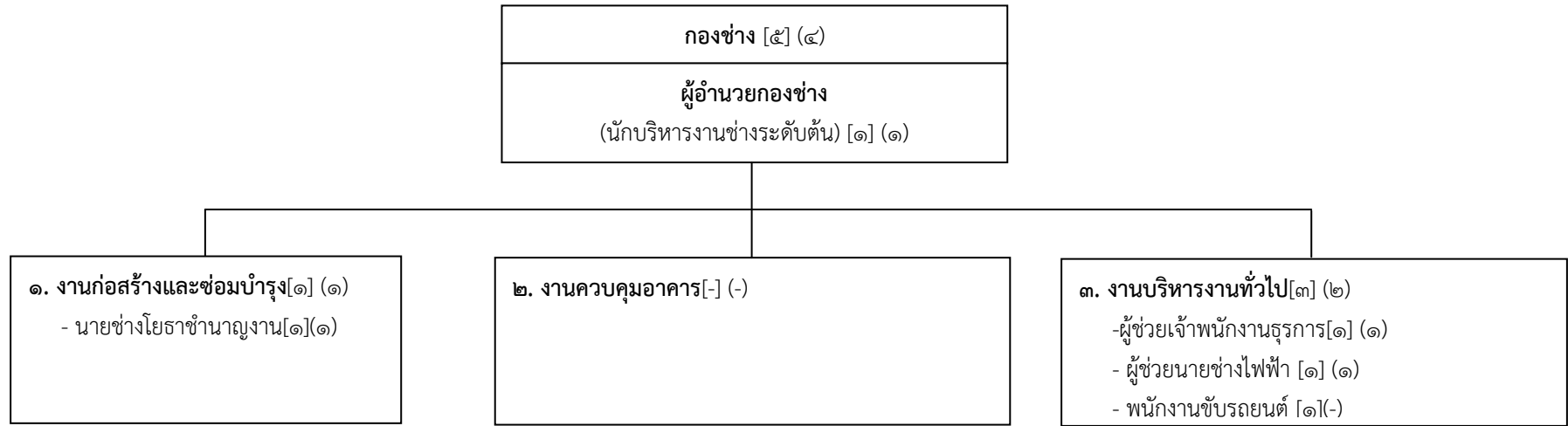
โครงสร้างกองคลัง



ระดับ	พนักงานส่วนตำบล					ลูกจ้างประจำ	พนักงานจ้างตามภารกิจ	พนักงานจ้างทั่วไป
	ผู้อำนวยการต้น	ชำนาญการ	ปฏิบัติ	ชำนาญงาน	ปฏิบัติงาน			
จำนวน	๑	๒	-	-	-	๑	๒	๑

หมายเหตุ
 [] = อัตราตามกรอบอัตราค่าจ้าง๒๕๖๔-๒๕๖๖
 () = อัตราค่าจ้างปัจจุบันที่มีคนครอง

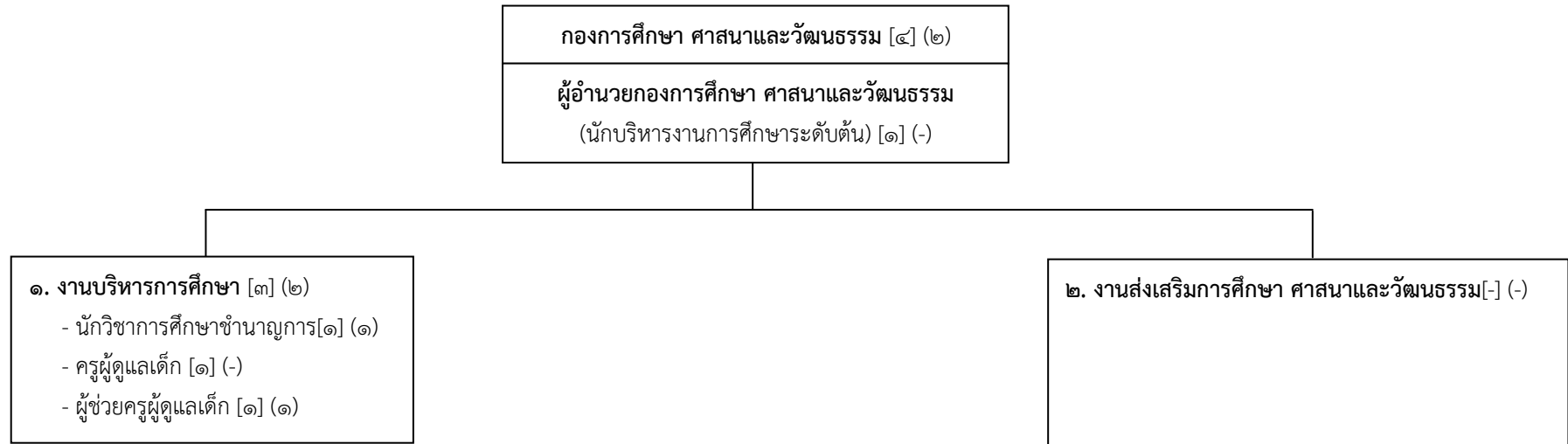
โครงสร้างกองช่าง



ระดับ	พนักงานส่วนตำบล					ลูกจ้างประจำ	พนักงานจ้างตามภารกิจ	พนักงานจ้างทั่วไป
	ผู้อำนวยการต้น	ชำนาญการ	ปฏิบัติการ	ชำนาญงาน	ปฏิบัติงาน			
จำนวน	๑	-	-	๑	-	-	๓	-

หมายเหตุ
 [] = อัตราตามกรอบอัตราค่าจ้าง ๒๕๖๔-๒๕๖๖
 () = อัตราค่าจ้างปัจจุบันที่มีคนครอง

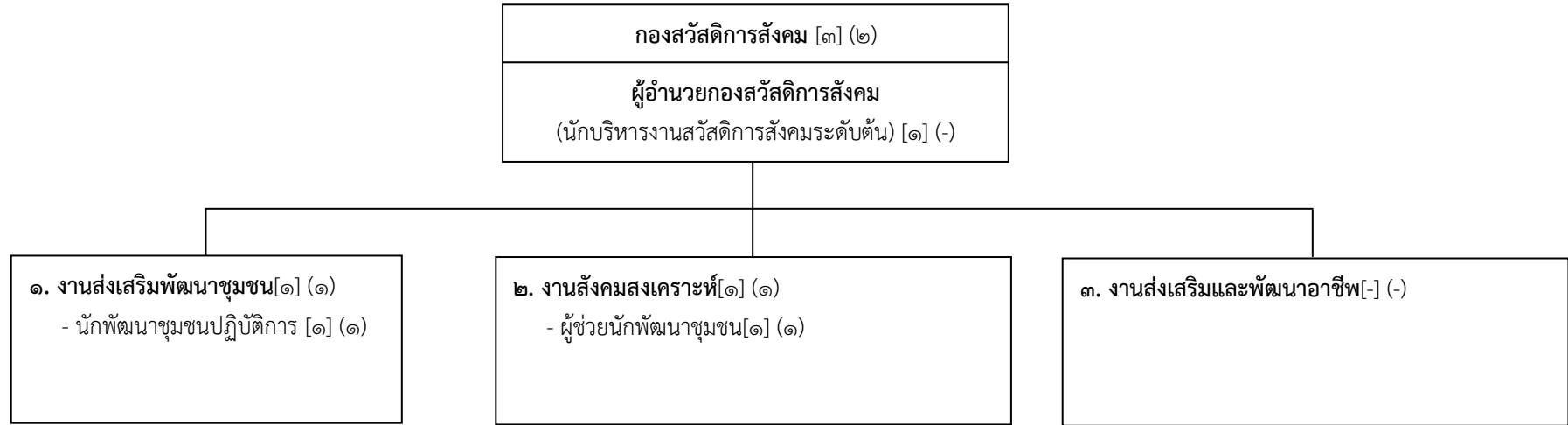
โครงสร้างกองการศึกษา ศาสนาและวัฒนธรรม



ระดับ	พนักงานส่วนตำบล					พนักงานครู	พนักงานจ้างตามภารกิจ	พนักงานจ้างทั่วไป
	ผู้อำนวยการ	ชำนาญการ	ปฏิบัติ	ชำนาญงาน	ปฏิบัติ			
จำนวน	๑	๑	-	-	-	๑	๑	-

หมายเหตุ
 [] = อัตราตามกรอบอัตรากำลัง๒๕๖๔-๒๕๖๖
 () = อัตรากำลังปัจจุบันที่มีคนครอง

โครงสร้างกองสวัสดิการสังคม



ระดับ	พนักงานส่วนตำบล					ลูกจ้างประจำ	พนักงานจ้างตามภารกิจ	พนักงานจ้างทั่วไป
	ผู้อำนวยการต้น	ชำนาญการ	ปฏิบัติการ	ชำนาญงาน	ปฏิบัติงาน			
จำนวน	๑	๑	-	-	-	-	๑	-

หมายเหตุ
 [] = อัตราตามกรอบอัตราค่าจ้าง ๒๕๖๔-๒๕๖๖
 () = อัตราค่าจ้างปัจจุบันที่มีคนครอง